



Swisscanto

by Zürcher Kantonalbank

# Swisscanto (CH) Index Bond Fund Corp. World Responsible NTH1 CHF

Obligationen | thesaurierend | Mai 2024

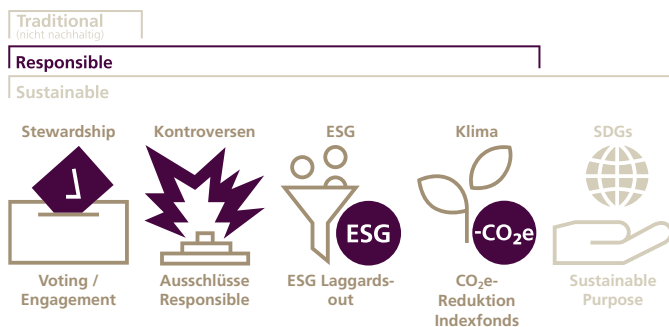
## Fondsbeschreibung

Ziel des Fonds ist es, die Rendite- und Risikoeigenschaften des Referenzindex abzubilden. Dabei werden ESG-Kriterien (Environment, Social, Governance) berücksichtigt, sowie Ausschlüsse und CO<sub>2</sub>e-Optimierungen vorgenommen. Daher sind Abweichungen gegenüber dem Referenzindex möglich.

Währungsschwankungen zwischen der Währung dieser Anteilsklasse und den Anlagewährungen dieses Fonds werden abgesichert (Anlagewährungs-Hedging)\*.

## Produktlinien und Nachhaltigkeitsansätze in Anwendung

Bei der Auswahl von Anlagen kommen die nachfolgend illustrierten und in den "Erläuterungen zu Produktlinien und Nachhaltigkeitsansätzen" beschriebenen Produktlinien und Ansätze zur Anwendung.



Hinweis:

- Ausgegraute Produktlinien und Ansätze sind für vorliegendes Vermögen nicht anwendbar.
- Ausschlüsse in Anlehnung an SVVK-ASIR kommen in allen drei Produktlinien (Traditional (nicht nachhaltig), Responsible und Sustainable) zur Anwendung.

## Swisscanto Sustainability Rating

hoch **A B C D E F G** niedrig

## Profil/Eignung

Dieses Produkt ist für Anleger geeignet, welche

- mindestens einen mittelfristigen Anlagehorizont haben.
- an der Entwicklung des gesamten Unternehmensanleihenmarktes teilnehmen und von den Rendite-Chancen des zu Grunde liegenden Referenzindex profitieren möchten. Eine Überrendite gegenüber dem Referenzindex kann nicht erwartet werden.

## Risikoindikator

tief **1 2 3 4 5 6 7** hoch

## Fondsdaten

NAV pro Anteil (31.05.2024)	CHF 84.17
52-Wochen-Hoch (27.12.2023)	CHF 86.31
52-Wochen-Tief (19.10.2023)	CHF 79.68
Fondsdomizil	Schweiz
Referenzwährung Anteilsklasse	CHF
Fondswährung	CHF
Abschluss Rechnungsjahr	28.02.
Valoren Nummer	114698094
ISIN-Nummer	CH1146980946
Bloomberg	SWBWRNC SW
Lancierungsdatum Anteilsklasse	30.11.2021
Lancierungsdatum Fonds	30.11.2021
Start Performancemessung	01.12.2021
Klassenvermögen (Mio.)	CHF 460.63
Fondsvermögen (Mio.)	CHF 465.11
Ausstehende Anteile	5'472'345.146
Investitionsmethode	Optimized Sampling
Effektenleihe	Nein
Benchmark	FTSE World Broad Investment-Grade Corporate Bond Index Hedged in CHF
Pauschale Verwaltungskomm. p.a.	0.00%
Total Expense Ratio p.a.	0.00%
Ausgabespesen z.G. Fonds	0.57%
Rücknahmespesen z.G. Fonds	0.00%
Verwaltungsgesellschaft	Swisscanto Fondsleitung AG, Zürich
Portfolio Management	Zürcher Kantonalbank
Depotbank	Zürcher Kantonalbank

# Wertentwicklung

## Indexierte Wertentwicklung und Wertentwicklung in %<sup>1</sup>



Indexierte Wertentwicklung (linke Skala). Wertentwicklung in Prozent pro Jahr (rechte Skala).

## Performance in %<sup>2</sup>

Seit	1Mt	3Mte	1J	3J	5J	Start
			p.a.	p.a.	p.a.	p.a.
Fonds Netto <sup>a</sup>	0.96	-0.31	0.74	n.v.	n.v.	-6.22
Fonds Brutto <sup>b</sup>	0.96	-0.31	0.74	n.v.	n.v.	-6.22
Benchmark	0.97	-0.34	0.96	n.v.	n.v.	-6.41

## Jahresperformance in %<sup>1,2</sup>

Jahr	2019	2020	2021	2022	2023	YTD
Fonds Netto <sup>a</sup>	n.v.	n.v.	0.07	-16.54	4.20	-2.13
Fonds Brutto <sup>b</sup>	n.v.	n.v.	0.07	-16.54	4.20	-2.13
Benchmark	n.v.	n.v.	-0.31	-16.86	4.54	-2.20

## Risikokennzahlen annualisiert/realisiert

	1J	3J	5J
Tracking Error	0.27%	n.v.	n.v.
Volatilität Fonds	6.69%	n.v.	n.v.
Volatilität Benchmark	6.92%	n.v.	n.v.
Sharpe Ratio	-0.13	n.v.	n.v.

## Positionskennzahlen

	Fonds	BM
Anzahl Positionen	6'942	11'043
Modified Duration	5.70	5.92
Yield (ohne Währungsabsicherung)	5.13%	5.14%
Restlaufzeit in Jahren	8.70	9.30
Durchschnittlicher Coupon	3.50%	3.63%
Durchschnittsrating	A-	A-

<sup>1</sup> Jahr/Periode: Seit Start Performancemessung (Start Messung Wertentwicklung) oder maximal seit den letzten 5 Jahren/Perioden.

<sup>2</sup> Geringe Abweichungen können aufgrund von Rundungen auftreten.

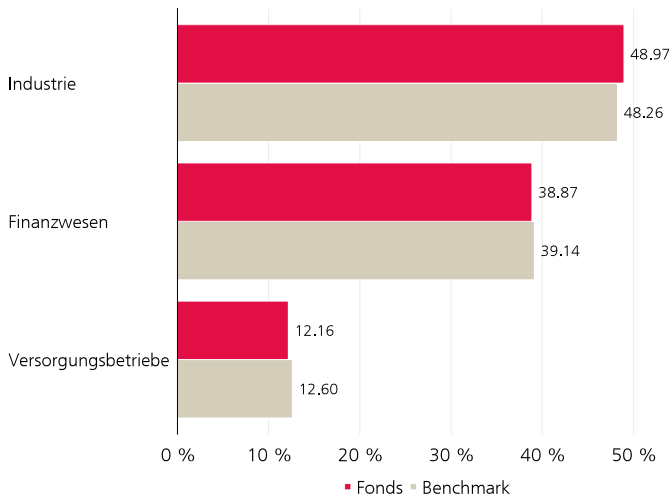
<sup>a</sup> Die dargestellte Nettowertentwicklung versteht sich abzüglich aller regelmässig anfallenden Fondsgebühren. Darüberhinausgehende, eventuell anfallende Kosten, welche dem Fondsvermögen direkt belastet werden können, sind im Verkaufsprospekt des Fonds offengelegt.

<sup>b</sup> Die abgebildete Bruttowertentwicklung zeigt die Entwicklung vor Abzug aller regelmässig anfallenden Fondsgebühren.

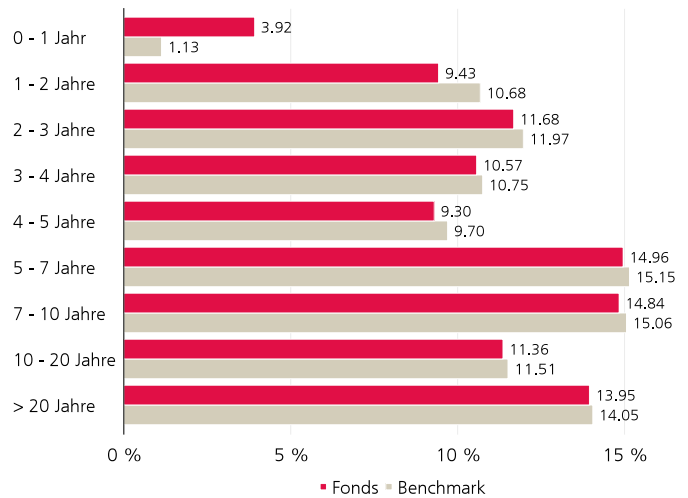
<sup>c</sup> Es kann zu einer Über- oder Unterbesicherung kommen.

# Breakdowns

## Aufteilung nach Sektoren in %

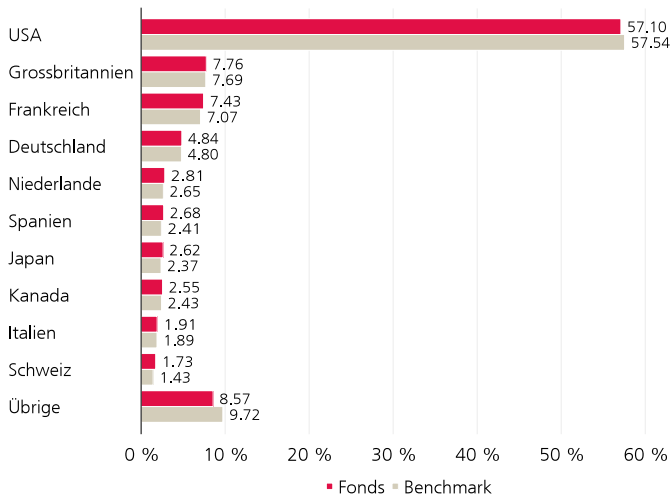


## Restlaufzeitaufteilung in %

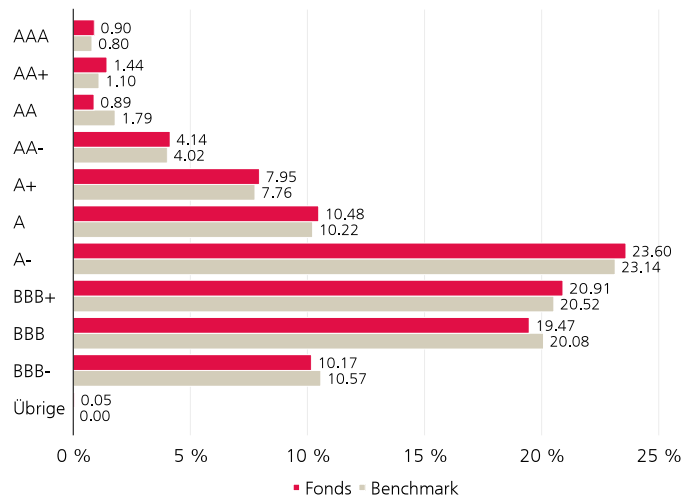


Geringe Abweichungen können aufgrund von Rundungen auftreten.

## Länderaufteilung in %



## Aufteilung nach Bonität in %



## Die grössten Positionen in %

	Fonds	BM
3.65% AT&T Inc 15-SEP-2059	0.13	0.05
3.00% Kraft Heinz Foods Co 01-JUN-2026	0.12	0.02
4.418% GE Capital International Funding Unltd Co 15-NOV-2035	0.12	0.01
0.04% West Nippon Expressway Co Ltd 19-JUN-2026	0.11	0.01
0.439% Central Nippon Expressway Co Ltd 17-AUG-2028	0.11	0.01
0.28% NTT Finance Corp 20-DEC-2027	0.11	0.01
0.654% Barclays PLC 09-JUN-2027	0.11	0.00
0.225% East Nippon Expressway Co Ltd 24-APR-2030	0.11	0.00
3.419% Bank of America Corp 20-DEC-2028	0.11	0.06
2.20% Novartis Capital Corp 14-AUG-2030	0.10	0.01

# Erläuterungen zu Produktlinien und Nachhaltigkeitsansätzen

## Produktlinien

Das Nachhaltigkeitsprodukteangebot umfasst zwei Produktlinien, in welchen unterschiedliche Nachhaltigkeitsansätze angewendet werden. Die Produktlinie «Responsible» beinhaltet standardmässig die Anwendung von Ausschlusskriterien, die systematische ESG-Analyse als integraler Bestandteil des Anlageprozesses sowie eine Reduktion der CO<sub>2</sub>e-Intensität der Anlagen. Die Produktlinie «Sustainable» umfasst neben den vorgenannten Ansätzen die Anwendung noch umfangreicherer Ausschlüsse und investiert zudem in SDG-Leader oder ESG-Leader (Sustainable Purpose). Die Ausschlüsse in Anlehnung an SVVK-ASIR kommen in allen Produktlinien zur Anwendung (auch bei den nicht nachhaltig verwalteten Vermögen). Diese beinhalten vor allem Hersteller geächteter Waffen und können neben Unternehmen auch Staaten umfassen.

## Stewardship - Voting / Engagement



Als Aktionärin führen wir aktiv einen kontinuierlichen Dialog mit den Unternehmensleitungen. Dieser erfolgt gemäss den Engagement-Richtlinien des Asset Managements der Zürcher Kantonalbank. Firmen werden unter anderem aufgefordert, ehrgeizige Treibhausgas-Reduktionsziele zu formulieren, diese konsequent umzusetzen und transparent darüber zu berichten. Unsere Engagement-Aktivitäten und -Richtlinien werden auf <https://www.zkb.ch/de/unternehmen/asset-management/nachhaltigkeit/investment-stewardship.html> publiziert. Unsere Abstimmungsrichtlinie stützt sich ab auf schweizerische und internationale Corporate Governance Grundsätze und auf die Prinzipien für verantwortliches Investieren der Vereinten Nationen (UN PRI). Der Schwellenwert zur Stimmrechtsausübung liegt bei unseren ausländischen Abstimmungsmärkten bei CHF 5 Mio. je Aktienposition. Bei Schweizer Aktien stimmen wir flächendeckend ab. Unser Abstimmungsverhalten ist einsehbar unter: <https://www.swisscanto.com/voting>

## Kontroversen - Ausschlüsse Responsible



Anwendung weiterer Ausschlusskriterien - ergänzend zu den Ausschlüssen in Anlehnung an SVVK-ASIR - zur Reduktion von Nachhaltigkeitsrisiken und mit dem Ziel, keine Investitionen in Titel mit aus Nachhaltigkeitssicht kritischen Geschäftsmodellen zu tätigen. Die Ausschlusskriterien beziehen sich auf Unternehmen, die in Verbindung stehen mit der Förderung von Kohle (ex Metallproduktion; > 5% Umsatz)\*, mit Kohlereserven (ex Metallproduktion)\*, der Herstellung von Waffen und Munition, der Herstellung von Kriegstechnik (> 5% Umsatz), der Herstellung von Pornografie, ausbeuterischer Kinderarbeit und/oder UN-Global-Compact-Verstössen (Green und Sustainability Bonds gegebenenfalls ausgenommen). Verstösse gegen die UN-Global-Compact-Prinzipien, die unser Screening hervorbringt, werden von unseren Analysten noch einmal detailliert überprüft. Im Rahmen des Engagements suchen wir den Dialog und fordern die Unternehmen dazu auf, ihr Verhalten zu ändern. Tritt innert angemessener Zeit keine Änderung ein, sind bestehende Anlagen zu veräussern. \*Ausgenommen Green und Sustainability Bonds

## ESG - ESG Laggards- out



Es erfolgt eine Reduktion des Titeluniversums durch den Ausschluss von Titeln, die im Peer-Vergleich hinsichtlich ESG-Kriterien schlecht abschneiden (sog. Laggards-out).

## Klima - CO<sub>2</sub>e- Reduktion Indexfonds



Die Vermögensverwalterin reduziert die durchschnittliche CO<sub>2</sub>e-Intensität der Anlagen in indexierten Responsible-Portfolios im Vergleich zum Referenzindex um mindestens 20%. Bei Portfolios mit Anlagen in Staatsanleihen oder Anleihen von staatsnahen Emittenten ist dieser Anteil von der genannten Zielgrösse ausgenommen (gilt für Portfolio und Referenzindex). Für diesen Anteil strebt die Vermögensverwalterin eine im Vergleich zum Referenzindex tiefere durchschnittliche CO<sub>2</sub>e-Intensität der Anlagen an (ohne festgelegte Mindestreduktion). Bei der Berechnung der durchschnittlichen CO<sub>2</sub>e-Intensitäten stützt sich die Vermögensverwalterin auf Daten zum CO<sub>2</sub>e-Ausstoss im Verhältnis zum Umsatz bei Unternehmen und im Verhältnis zum Bruttoinlandsprodukt bei Staaten.

## SDGs - Sustainable Purpose



Der «Sustainable Purpose»-Ansatz fokussiert auf Rendite durch Investitionen in Unternehmen und Staaten mit gesellschaftlichem Nutzen (SDG-Leader). SDG-Leader setzen ihre Investitionskraft ein, um umwelt- und sozialverträgliche Produkte und Dienstleistungen zu schaffen. Sie leisten damit einen Beitrag zur Erfüllung eines oder mehrerer Nachhaltigkeitsziele der UNO (UN SDGs). Zu Diversifikationszwecken kann überdies mittels eines Best-in-Class-Ansatzes auch in Titel investiert werden, die hinsichtlich ESG-Kriterien als überdurchschnittlich positiv eingeschätzt werden (ESG-Leader).

### Hinweis:

- Ausgegraute Produktlinien und Ansätze sind für vorliegendes Vermögen nicht anwendbar.
- Ausschlüsse in Anlehnung an SVVK-ASIR kommen in allen drei Produktlinien (Traditional (nicht nachhaltig), Responsible und Sustainable) zur Anwendung.

## Weiterführende Angaben

Weitere, ergänzende produktspezifische Ausführungen bezüglich der angewendeten Nachhaltigkeitsansätze finden sich in den massgeblichen Rechtsdokumenten unter [products.swisscanto.com](https://products.swisscanto.com).

## Nachhaltigkeitsansätze

Die Nachhaltigkeitsansätze gelten für das gesamte Vermögen oder für einen wesentlichen Teil des Vermögens. Genaue Angaben hierzu finden sich im Prospekt, Fondsvertrag bzw. in den Anlagerichtlinien.

## CO<sub>2</sub>e

CO<sub>2</sub>-Äquivalente (CO<sub>2</sub>e) sind eine Masseinheit zur Vereinheitlichung der Klimawirkung der Treibhausgase Kohlendioxid (CO<sub>2</sub>), Methan (CH<sub>4</sub>), Lachgas (N<sub>2</sub>O) und fluorierte Treibhausgase (FCKW). Alle diese Gase weisen eine unterschiedliche Verweildauer in der Atmosphäre aus und tragen nicht in gleichem Masse zum Treibhauseffekt bei.

## ESG

ESG steht für die Aspekte Umwelt (Environment; E), Soziales (Social; S) und Corporate Governance (Governance; G).

## SVVK-ASIR

Der Schweizer Verein für verantwortungsbewusste Kapitalanlagen (SVVK) ist ein Zusammenschluss von institutionellen Anlegern und wurde 2015 gegründet. Der Verein erbringt für seine Mitglieder Dienstleistungen, damit sie ihre Anlageentscheide auf Umwelt, Gesellschaft und Wirtschaft ausrichten können.

## Swisscanto Sustainability Rating

Das proprietäre Swisscanto Sustainability Rating gibt Auskunft über den aktuellen Nachhaltigkeitsgrad des Portfolios. Es wird aus den Werten der im Portfolio enthaltenen Kollektivvermögen und Einzeltitel berechnet und in sieben Nachhaltigkeits-Klassen von A (höchste Stufe) bis G (niedrigste Stufe) eingeteilt. Für die Berechnung des Ratings werden Unternehmungen und Staaten auf den 4 Säulen unseres Nachhaltigkeitsresearchs dediziert beurteilt: kontroverse Geschäftsfelder (Controversy), nachhaltige Unternehmungsführung (ESG), Ausstoss von Treibhausgasen (Climate) und Auswirkung der Produkte auf Umwelt und Gesellschaft (Sustainable Purpose). Das Swisscanto Sustainability Rating wird einmal pro Quartalsende neu berechnet.

# Erläuterungen zum Fonds

## Anlegerkreis - Bezeichnung

Institutionelle Anleger mit notwendigem Vertrag

## Anlegerkreis - Beschreibung

Die N Klasse wird ausschliesslich Anlegern der Zürcher Kantonalbank mit individuellem Vermögensverwaltungsvertrag (VV) und institutionellen Anlegern mit individuellem Investitionsvertrag sowie institutionellen Anlegern anderer Kooperationspartner der Swisscanto Fondsleitung AG mit entsprechendem Vertrag angeboten. Zusätzliche Voraussetzung ist der Abschluss eines Kooperationsvertrages. Der zweite Buchstabe «T» gibt Aufschluss darüber, dass die Klasse die Erträge reinvestiert (thesaurierend). Die Bezeichnung «H1» an dritter Stelle gibt Aufschluss darüber, dass die Klasse eine Währungsabsicherung (Hedging) vorsieht (wird nur bei Hedged Klassen abgebildet).

## Pauschale Verwaltungskommission (PVK)

Mit der PVK werden die Fondsleitung und -administration, das Asset Management und - sofern entschädigt - der Vertrieb des Fonds wie auch die Depotbank für die von ihr erbrachten Dienstleistungen abgebolten.

## Gebührenverrechnung N-Klassen

Bei den N-Klassen wird die PVK mit 0% ausgewiesen, da die PVK im Rahmen des Vermögensverwaltungsmandat erhoben wird.

## Total Expense Ratio (TER)

Die TER bezeichnet die Kommissionen, die laufend dem Fondsvermögen belastet werden (Betriebsaufwand), und wird in einem Prozentsatz des Fondsvermögens ausgedrückt. Die Angabe entspricht der Höhe der TER im zuletzt abgeschlossenen Geschäftsjahr und bietet keine Gewähr für eine entsprechende Höhe in der Zukunft.

## Ausgabe- und Rücknahmespesen z.G. Fonds ("Crossing")

Das Factsheet erwähnt die aktuell gültigen und maximal anfallenden Spesen. Die Fondsleitung schreibt Ausgabe- und Rücknahmespesen zum Schutz der bestehenden Investoren bzw. zur Deckung der Transaktionskosten vollständig den jeweiligen Teilvermögen gut. Ausgabe- und Rücknahmespesen z.G. des Fonds werden in dem Umfang reduziert, als Ausgaben und Rücknahmen an einem Bankwerktag gegeneinander aufgerechnet werden können (sog. "Crossing"). Somit reduzieren sich allenfalls die Spesen. Weitere Informationen siehe Fondsvertrag.

## Swinging Single Pricing (SSP) Indirekt

Gemäss Angaben in den Fondsstammdaten weist dieser Fonds kein Swinging Single Pricing (SSP) auf. Es kann jedoch nicht ausgeschlossen werden, dass eine Investition in einen Zielfonds mit SSP indirekt erfolgt.

## Erläuterung der allgemeinen Risiken

Mit der Anlage sind Risiken, insbesondere diejenigen von Wert- und Ertragschwankungen, verbunden. Anlagen in Fremdwährungen weisen Wechselkursschwankungen auf. Weitere erhebliche Risiken stellen das Verwahrungs- sowie das Gegenpartierisiko dar. Wir verweisen auf die detaillierte Beschreibung der verschiedenen Risiken, die im Verkaufsprospekt aufgeführt werden.

## Risikoindikator

Die zur Berechnung der Risiko- und Ertragskategorie verwendeten historischen Daten können nicht als verlässlicher Hinweis auf das künftige Risikoprofil herangezogen werden. Die ausgewiesene Risiko- und Ertragskategorie kann durchaus Veränderungen unterliegen. Die niedrigste Risikokategorie kann nicht mit einer risikofreien Anlage gleichgesetzt werden. Es besteht keine Kapitalgarantie bzw. kein Kapitalschutz. Das Risiko des Kapitalverlustes wird vom Anleger getragen.

## Hedging

NAV-Hedging: Währungsschwankungen zwischen der Währung dieser Anteilklasse und der Fondswährung werden abgesichert. Ziel des NAV-Hedging ist, die Performance in der Fondswährung in die Performance der Währung dieser Anteilklasse zu überführen. Aufgrund von Marktschwankungen oder aus Kostenüberlegungen kann es zu einer Über- oder Unterbesicherung kommen.

Anlagewährungs-Hedging: Währungsschwankungen zwischen der Währung dieser Anteilsklasse und den Anlagewährungen dieses Fonds werden abgesichert. Ziel des Anlagewährungs-Hedgings ist, die Anlagewährungen dieses Teilvermögens gegenüber der Währung dieser Anteilsklasse abzusichern. Aufgrund von Marktschwankungen oder aus Kostenüberlegungen kann es zu einer Über- oder Unterbesicherung kommen.

### Portfolio Allokationen

Alle Allokationen beziehen sich auf investiertes Fondskapital auf 100% adjustiert. Geringe Abweichungen der Differenzen können aufgrund von Rundungen auftreten. Die Gewichtung des Geldmarkts kann das synthetische Exposure aus der Aktien-Absicherungsstrategie beinhalten.

### Tracking Error

Der Tracking Error beschreibt die Volatilität der Renditedifferenzen zwischen einem Fonds und seinem Vergleichsindex. Der Tracking Error ist ein Mass für das aktive Risiko des Portfolio Managers. Passiv verwaltete Fonds weisen einen tiefen Tracking Error auf.

### Volatilität

Die Volatilität ist ein statistisches Risikomass, das angibt, wie stark die absoluten Renditen einer Anlage oder eines Portfolios durchschnittlich pro Jahr um deren Mittelwert schwanken.

### Sharpe Ratio

Die Sharpe Ratio ist ein Performancemass, das die risikobereinigte Überschussrendite (Differenz zwischen Portfoliorendite und der risikolosen Rendite) im Verhältnis zum eingegangenen Anlagerisiko (Volatilität) zeigt.

### Modified Duration

Die Modified Duration gibt an, um wie viel Prozent sich der Kurs einer Anleihe ändert, wenn sich das Marktzinsniveau um einen Prozentpunkt ändert.

### Restlaufzeit in Jahren

Die Laufzeit eines Geldmarktpapiers wie auch einer Obligation wird aufgrund des frühestmöglichen Rückzahlungszeitpunktes ermittelt. Die durchschnittliche Restlaufzeit eines Anlagefonds ergibt sich aus dem gewichteten Mittel der Laufzeiten der einzelnen Titel vom Bewertungszeitpunkt bis zur Rückzahlung.

### Yield (ohne Währungsabsicherung)

Yield bezeichnet die durationsgewichtete Portfoliorendite in Lokalwährung. Allfällige Währungsabsicherungen werden nicht berücksichtigt.

### Durchschnittlicher Coupon

Zur Berechnung des durchschnittlichen Coupons werden die Coupons mit dem jeweiligen ausstehenden Volumen der investierten Anleihen gewichtet.

### ISO Zertifizierung

Das Asset Management der Zürcher Kantonalbank ist ISO 9001 zertifiziert. Die Garantiemarke ISO 9001 gewährleistet, dass der Gebrauchsberechtigte über ein Managementsystem verfügt, das die Anforderungen eines entsprechenden, anerkannten Normmodells erfüllt und durch die Schweizerische Vereinigung für Qualitäts- und Management-Systeme (SQS) erfolgreich zertifiziert/bewertet wurde.

### Berichterstellung

- Zur Erstellung dieses Berichts wurden Analysen und Daten von MSCI Inc. verwendet ([www.msci.com](http://www.msci.com)).
- Aufteilung nach Sektoren und Bonität sind gemäss Indexprovider kategorisiert.
- Copyright 2024 MSCI Inc. Alle Rechte vorbehalten.

### Rechtlicher Hinweis

Das vorliegende Dokument dient Werbe- und Informationszwecken, ist ausschliesslich für die Verbreitung in der Schweiz bestimmt, und richtet sich nicht an Personen in anderen Ländern und an Personen, deren Nationalität oder Wohnsitz den Zugang zu solchen Informationen aufgrund der geltenden Gesetzgebung verbieten. Wir weisen darauf hin, dass die historische Performance keinen Indikator für die laufende oder zukünftige Performance darstellt und die Performancedaten die bei der Ausgabe und Rücknahme der Anteile erhobenen Kommissionen und Kosten unberücksichtigt lassen.

Dieses Dokument wurde von der Swisscanto Fondsleitung AG und der Zürcher Kantonalbank mit grösster Sorgfalt und nach bestem Wissen und Gewissen erstellt. Diese bieten jedoch keine Gewähr für dessen Inhalt und Vollständigkeit und lehnen jede Haftung für Verluste ab, die sich aus der Verwendung dieser Informationen ergeben. Das Dokument stellt weder ein Angebot noch eine Empfehlung zur Zeichnung oder Rückgabe bzw. zum Erwerb oder Verkauf von Finanzinstrumenten oder Bankdienstleistungen dar und entbindet den Empfänger nicht von seiner eigenen Beurteilung. Insbesondere ist dem Empfänger empfohlen, allenfalls unter Beizug eines Beraters die Informationen in Bezug auf ihre Vereinbarkeit mit seinen persönlichen eigenen Verhältnissen, auf juristische, regulatorische, steuerliche und andere Konsequenzen zu prüfen. Investitionen in ein Produkt sollten nur nach gründlichem Studium des aktuellen Verkaufsprospekts erfolgen. Das vorliegende Dokument wurde nicht von der Abteilung „Finanzanalyse“ im Sinne der von der Schweizerischen Bankiervereinigung herausgegebenen «Richtlinien zur Sicherstellung der Unabhängigkeit der Finanzanalyse» erstellt und unterliegt folglich nicht diesen Richtlinien. Dieses Dokument ist kein Prospekt im Sinne von Artikel 652a bzw. 1156 des schweizerischen Obligationenrechts oder Artikel 27 ff. des Kotierungsreglements der SIX Swiss Exchange AG.

Dieses Dokument und die darin enthaltenen Informationen dürfen nicht an Personen, die möglicherweise US-Personen nach der Definition der Regulation S des US Securities Act von 1933 sind, verteilt und/oder weiterverteilt werden. Definitionsgemäss umfasst «US Person» jede natürliche US-Person oder juristische Person, jedes Unternehmen, jede Firma, Kollektivgesellschaft oder sonstige Gesellschaft, die nach amerikanischem Recht gegründet wurde. Im Weiteren gelten die Kategorien der Regulation S.

This publication and the information contained herein must not be distributed and/or redistributed to, used or relied upon by, any person (whether individual or entity) who may be a US person under Regulation S under the US Securities Act of 1933. By definition, "US person" includes any US resident, any corporation, company, partnership or other entity organised under any law of the United States. The categorisation under Regulation S likewise applies.

Der Prospekt mit integriertem Fondsvertrag, das Basisinformationsblatt sowie die Jahres- und Halbjahresberichte sind bei der Swisscanto Fondsleitung AG, Bahnhofstrasse 9, 8001 Zürich, [www.swisscanto.ch](http://www.swisscanto.ch) und der Zürcher Kantonalbank, Bahnhofstrasse 9, 8001 Zürich kostenlos erhältlich.