

# Swisscanto (CH) IPF I Index Equity Fund World (ex CH) Responsible NTH1 CHF

Aktien | thesaurierend | Oktober 2024 - Marketingmaterial

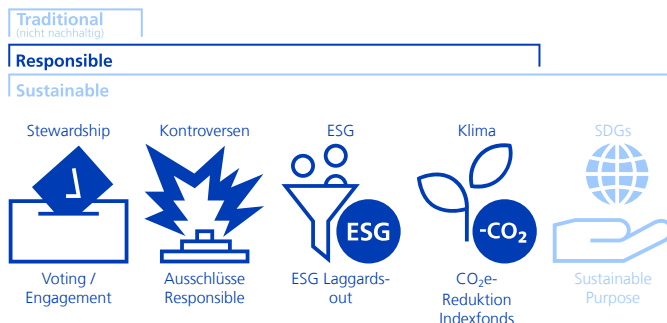
## Fondsbeschreibung

Ziel des Fonds ist es, die Rendite- und Risikoeigenschaften des Referenzindex abzubilden. Dabei werden ESG-Kriterien (Environment, Social, Governance) berücksichtigt, sowie Ausschlüsse und CO<sub>2</sub>e-Optimierungen vorgenommen. Daher sind Abweichungen gegenüber dem Referenzindex möglich. Der Kreis der Anleger dieses Teilvermögens ist auf Schweizer Einrichtungen der beruflichen Vorsorge (2 Säule) beschränkt.

Währungsschwankungen zwischen der Währung dieser Anteilsklasse und den Anlagewährungen dieses Fonds werden abgesichert (Anlagewährungs-Hedging)\*.

## Produktlinien und Nachhaltigkeitsansätze in Anwendung

Bei der Auswahl von Anlagen kommen die nachfolgend illustrierten und in den "Erläuterungen zu Produktlinien und Nachhaltigkeitsansätzen" beschriebenen Produktlinien und Ansätze zur Anwendung.



### Hinweis:

- Aufgehellt dargestellte Produktlinien und Ansätze sind für vorliegendes Vermögen nicht anwendbar.
- Ausschlüsse in Anlehnung an SVVK-ASIR kommen in allen drei Produktlinien (Traditional (nicht nachhaltig), Responsible und Sustainable) zur Anwendung.

## Swisscanto Sustainability Rating

hoch **A** **B** **C** **D** **E** **F** **G** niedrig

## Profil/Eignung

Dieses Produkt ist für Anleger geeignet, welche

- mindestens einen mittelfristigen Anlagehorizont haben.
- an der Entwicklung der weltweiten Aktienmärkte von entwickelten Ländern (ohne Schweiz) teilnehmen und von den Rendite-Chancen des zu Grunde liegenden Referenzindex profitieren möchten.

Abweichungen gegenüber Referenzindex können zu Über- oder Unterrenditen führen.

## Risikoindikator

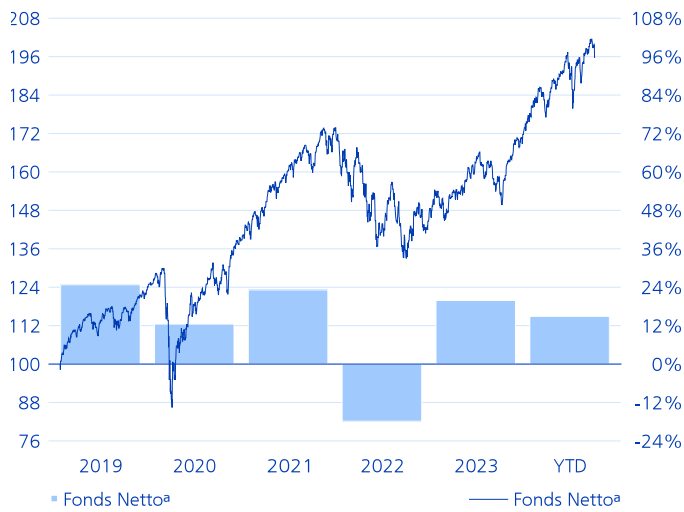
tief **1** **2** **3** **4** **5** **6** **7** hoch

## Fondsdaten

NAV pro Anteil (31.10.2024)	CHF 226.37
52-Wochen-Hoch (18.10.2024)	CHF 233.17
52-Wochen-Tief (01.11.2023)	CHF 177.57
Fondsdomizil	Schweiz
Referenzwährung Anteilsklasse	CHF
Fondswährung	CHF
Abschluss Rechnungsjahr	30.04.
Valoren Nummer	29334564
ISIN-Nummer	CH0293345648
Bloomberg	SWCPNHA SW
Lancierungsdatum Anteilsklasse	28.08.2015
Lancierungsdatum Fonds	23.10.2013
Start Performancemessung	01.09.2015
Klassenvermögen (Mio.)	CHF 1'150.00
Fondsvermögen (Mio.)	CHF 7'077.22
Ausstehende Anteile	5'080'282.249
Investitionsmethode	Optimized Sampling
Effektenleihe	Nein
Benchmark	MSCI® World ex Switzerland Index TR Net Hedged in CHF
Pauschale Verwaltungskomm. p.a.	0.00%
Total Expense Ratio p.a.	0.00%
Ausgabespesen z.G. Fonds	0.06%
Rücknahmespesen z.G. Fonds	0.03%
Verwaltungsgesellschaft	Swisscanto Fondsleitung AG, Zürich
Portfolio Management	Zürcher Kantonalbank
Depotbank	Zürcher Kantonalbank

# Wertentwicklung

## Indizierte Wertentwicklung und Wertentwicklung in %<sup>1</sup>



Indizierte Wertentwicklung (linke Skala). Wertentwicklung in Prozent pro Jahr (rechte Skala).

## Performance in %<sup>2</sup>

Seit	1Mt	3Mte	1J	3J	5J	Start
				p.a.	p.a.	p.a.
Fonds Netto <sup>a</sup>	-1.43	1.41	28.80	4.91	10.51	9.47
Fonds Brutto <sup>b</sup>	-1.43	1.41	28.80	4.91	10.51	9.47
Benchmark	-1.19	1.51	28.02	4.31	9.99	8.88

## Jahresperformance in %<sup>1,2</sup>

Jahr	2019	2020	2021	2022	2023	YTD
Fonds Netto <sup>a</sup>	24.77	12.49	23.16	-17.84	19.86	14.89
Fonds Brutto <sup>b</sup>	24.77	12.49	23.16	-17.84	19.86	14.89
Benchmark	24.19	12.13	22.89	-18.11	18.56	14.44

## Risikokennzahlen annualisiert/realisiert

	1J	3J	5J
Tracking Error	0.46%	0.49%	0.52%
Volatilität Fonds	9.68%	15.37%	16.61%
Volatilität Benchmark	9.74%	15.39%	16.72%
Sharpe Ratio	2.46	0.27	0.60

## Positionskennzahlen

	Fonds	BM
Anzahl Positionen	902	1'363

<sup>1</sup> Jahr/Periode: Seit Start Performancemessung (Start Messung Wertentwicklung) oder maximal seit den letzten 5 Jahren/Perioden.

<sup>2</sup> Geringe Abweichungen können aufgrund von Rundungen auftreten.

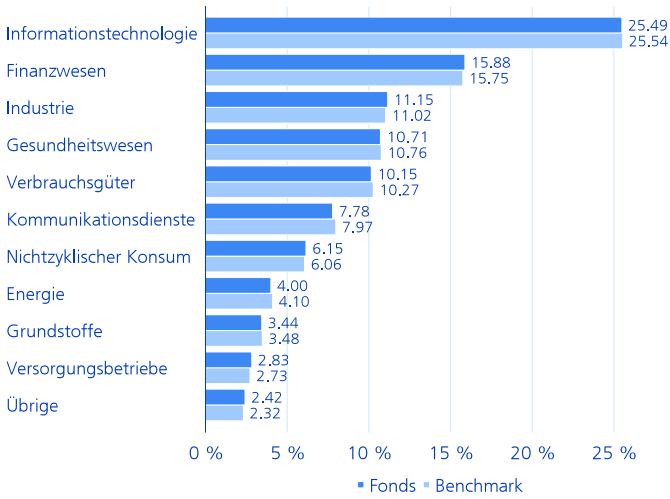
<sup>a</sup> Die dargestellte Nettowertentwicklung versteht sich abzüglich aller regelmässig anfallenden Fondsgebühren. Darüberhinausgehende, eventuell anfallende Kosten, welche dem Fondsvermögen direkt belastet werden können, sind im Verkaufsprospekt des Fonds offengelegt.

<sup>b</sup> Die abgebildete Bruttowertentwicklung zeigt die Entwicklung vor Abzug aller regelmässig anfallenden Fondsgebühren.

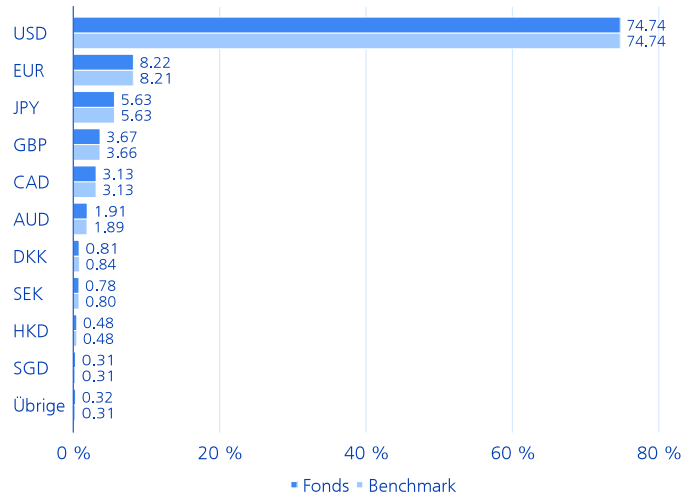
\*Es kann zu einer Über- oder Unterbesicherung kommen.

# Breakdowns

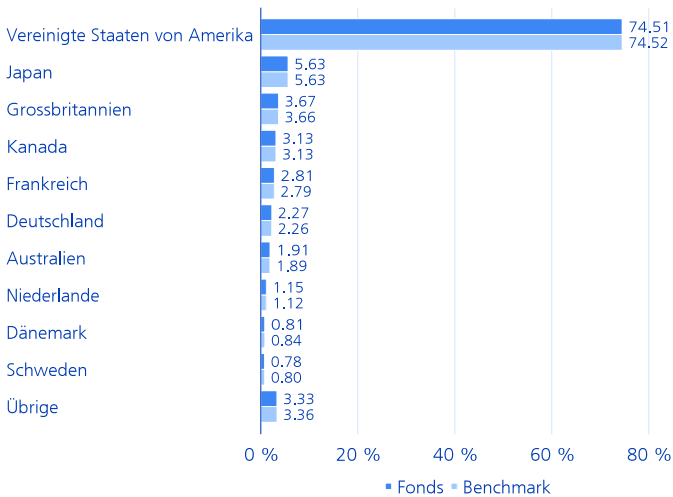
## Aufteilung nach Sektoren in %



## Aufteilung nach Währungen in %



## Länderaufteilung in %



Währungsallokation vor Währungshedging auf Stufe Anteilsklasse.

## Die grössten Positionen in %

	Fonds	BM
Apple Inc	5.17	4.92
NVIDIA Corp	5.04	4.88
Microsoft Corp	4.53	4.29
Amazon.com Inc	2.69	2.61
Meta Platforms Inc - A	1.92	1.86
Alphabet Inc - A	1.56	1.50
Alphabet Inc - C	1.38	1.31
Broadcom Inc	1.28	1.12
Tesla Inc	1.11	1.07
Eli Lilly & Co	1.06	1.00

# Erläuterungen zu Produktlinien und Nachhaltigkeitsansätzen

## Produktlinien

Das Nachhaltigkeitsprodukteangebot umfasst zwei Produktlinien, in welchen unterschiedliche Nachhaltigkeitsansätze angewendet werden. Die Produktlinie «Responsible» beinhaltet standardmässig die Anwendung von Ausschlusskriterien, die systematische ESG-Analyse als integraler Bestandteil des Anlageprozesses sowie eine Reduktion der CO<sub>2</sub>e-Intensität der Anlagen. Die Produktlinie «Sustainable» umfasst neben den vorgenannten Ansätzen die Anwendung noch umfangreicherer Ausschlüsse und investiert zudem in SDG-Leader oder ESG-Leader (Sustainable Purpose). Die Ausschlüsse in Anlehnung an SVVK-ASIR kommen in allen Produktlinien zur Anwendung (auch bei den nicht nachhaltig verwalteten Vermögen). Diese beinhalten vor allem Hersteller geächteter Waffen und können neben Unternehmen auch Staaten umfassen.

## Stewardship - Voting / Engagement



Als Aktionärin führen wir aktiv einen kontinuierlichen Dialog mit den Unternehmensleitungen. Dieser erfolgt gemäss den Engagement-Richtlinien des Asset Managements der Zürcher Kantonalbank. Firmen werden unter anderem aufgefordert, ehrgeizige Treibhausgas-Reduktionsziele zu formulieren, diese konsequent umzusetzen und transparent darüber zu berichten. Unsere Engagement-Aktivitäten und -Richtlinien werden auf <https://www.zkb.ch/de/unternehmen/asset-management/nachhaltigkeit/investment-stewardship.html> publiziert. Unsere Abstimmungsrichtlinie stützt sich ab auf schweizerische und internationale Corporate Governance Grundsätze und auf die Prinzipien für verantwortliches Investieren der Vereinten Nationen (UN PRI). Der Schwellenwert für die Ausübung von Stimmrechten in unseren ausländischen Stimmrechtmärkten liegt bei CHF 5 Millionen für in der Schweiz domizilierte Fonds und bei CHF 2 Millionen für in Luxemburg domizilierte Fonds je Aktienposition. Bei Schweizer Aktien stimmen wir flächendeckend ab. Unser Abstimmungsverhalten ist einsehbar unter: <https://www.swisscanto.com/voting>

## Kontroversen - Ausschlüsse Responsible



Anwendung weiterer Ausschlusskriterien - ergänzend zu den Ausschlüssen in Anlehnung an SVVK-ASIR - zur Reduktion von Nachhaltigkeitsrisiken und mit dem Ziel, keine Investitionen in Titel mit aus Nachhaltigkeitssicht kritischen Geschäftsmodellen zu tätigen. Die Ausschlusskriterien beziehen sich auf Unternehmen, die in Verbindung stehen mit der Förderung von Kohle (ex Metallproduktion; > 5% Umsatz)\*, mit Kohlereserven (ex Metallproduktion)\*, der Herstellung von Waffen und Munition, der Herstellung von Kriegstechnik (> 5% Umsatz), der Herstellung von Pornografie, ausbeuterischer Kinderarbeit und/oder UN-Global-Compact-Verstössen (Green und Sustainability Bonds gegebenenfalls ausgenommen). Verstösse gegen die UN-Global-Compact-Prinzipien, die unser Screening hervorbringt, werden von unseren Analysten noch einmal detailliert überprüft. Im Rahmen des Engagements suchen wir den Dialog und fordern die Unternehmen dazu auf, ihr Verhalten zu ändern. Tritt innert angemessener Zeit keine Änderung ein, sind bestehende Anlagen zu veräussern. \*Ausgenommen Green und Sustainability Bonds

## ESG - ESG Laggards- out



Es erfolgt eine Reduktion des Titelumiversums durch den Ausschluss von Titeln, die im Peer-Vergleich hinsichtlich ESG-Kriterien schlecht abschneiden (sog. Laggards-out).

## Klima - CO<sub>2</sub>e- Reduktion Indexfonds



Die Vermögensverwalterin reduziert die durchschnittliche CO<sub>2</sub>e-Intensität der Anlagen in indexierten Responsible-Portfolios im Vergleich zum Referenzindex um mindestens 20%. Bei Portfolios mit Anlagen in Staatsanleihen oder Anleihen von staatsnahen Emittenten ist dieser Anteil von der genannten Zielgrösse ausgenommen (gilt für Portfolio und Referenzindex). Für diesen Anteil strebt die Vermögensverwalterin eine im Vergleich zum Referenzindex tiefere durchschnittliche CO<sub>2</sub>e-Intensität der Anlagen an (ohne festgelegte Mindestreduktion). Bei der Berechnung der durchschnittlichen CO<sub>2</sub>e-Intensitäten stützt sich die Vermögensverwalterin auf Daten zum CO<sub>2</sub>e-Ausstoss im Verhältnis zum Umsatz bei Unternehmen und im Verhältnis zum Bruttoinlandsprodukt bei Staaten.

## SDGs - Sustainable Purpose



Der "Sustainable Purpose"-Ansatz fokussiert auf Rendite durch Investitionen in Unternehmen und Staaten mit gesellschaftlichem Nutzen (SDG-Leader). SDG-Leader setzen ihre Investitionskraft ein, um umwelt- und sozialverträgliche Produkte und Dienstleistungen zu schaffen. Sie leisten damit einen Beitrag zur Erfüllung eines oder mehrerer Nachhaltigkeitsziele der UNO (UN SDG). Zu Diversifikationszwecken kann überdies mittels eines Best-in-Class-Ansatzes auch in Titel investiert werden, die hinsichtlich ESG-Kriterien als überdurchschnittlich positiv eingeschätzt werden (ESG-Leader).

### Hinweis:

- Aufgeheilt dargestellte Produktlinien und Ansätze sind für vorliegendes Vermögen nicht anwendbar.
- Ausschlüsse in Anlehnung an SVVK-ASIR kommen in allen drei Produktlinien (Traditional (nicht nachhaltig), Responsible und Sustainable) zur Anwendung.

## Weiterführende Angaben

Weitere, ergänzende produktspezifische Ausführungen bezüglich der angewendeten Nachhaltigkeitsansätze finden sich in den massgeblichen Rechtsdokumenten unter [products.swisscanto.com](https://products.swisscanto.com).

## Nachhaltigkeitsansätze

Die Nachhaltigkeitsansätze gelten für das gesamte Vermögen oder für einen wesentlichen Teil des Vermögens. Genaue Angaben hierzu finden sich im Prospekt, Fondsvertrag bzw. in den Anlagerichtlinien.

## CO<sub>2</sub>e

CO<sub>2</sub>-Äquivalente (CO<sub>2</sub>e) sind eine Masseinheit zur Vereinheitlichung der Klimawirkung der Treibhausgase Kohlendioxid (CO<sub>2</sub>), Methan (CH<sub>4</sub>), Lachgas (N<sub>2</sub>O) und fluorierte Treibhausgase (FCKW). Alle diese Gase weisen eine unterschiedliche Verweildauer in der Atmosphäre aus und tragen nicht in gleichem Masse zum Treibhauseffekt bei.

## ESG

ESG steht für die Aspekte Umwelt (Environment; E), Soziales (Social; S) und Corporate Governance (Governance; G).

## SVVK-ASIR

Der Schweizer Verein für verantwortungsbewusste Kapitalanlagen (SVVK) ist ein Zusammenschluss von institutionellen Anlegern und wurde 2015 gegründet. Der Verein erbringt für seine Mitglieder Dienstleistungen, damit sie ihre Anlageentscheide auf Umwelt, Gesellschaft und Wirtschaft ausrichten können.

## Swisscanto Sustainability Rating

Das proprietäre Swisscanto Sustainability Rating gibt Auskunft über den aktuellen Nachhaltigkeitsgrad des Portfolios. Es wird aus den Werten der im Portfolio enthaltenen Kollektivvermögen und Einzeltitel berechnet und in sieben Nachhaltigkeits-Klassen von A (höchste Stufe) bis G (niedrigste Stufe) eingeteilt. Für die Berechnung des Ratings werden Unternehmungen und Staaten auf den 4 Säulen unseres Nachhaltigkeitsresearchs dediziert beurteilt: kontroverse Geschäftsfelder (Controversy), nachhaltige Unternehmungsführung (ESG), Ausstoss von Treibhausgasen (Climate) und Auswirkung der Produkte auf Umwelt und Gesellschaft (Sustainable Purpose). Das Swisscanto Sustainability Rating wird einmal pro Quartalsende neu berechnet.

# Erläuterungen zum Fonds

## Anlegerkreis - Bezeichnung

Institutionelle Anleger mit notwendigem Vertrag

## Anlegerkreis - Beschreibung

Die N Klasse wird ausschliesslich Anlegern der Zürcher Kantonalbank mit individuellem Vermögensverwaltungsvertrag (VV) und institutionellen Anlegern mit individuellem Investitionsvertrag sowie institutionellen Anlegern anderer Kooperationspartner der Swisscanto Fondsleitung AG mit entsprechendem Vertrag angeboten. Zusätzliche Voraussetzung ist der Abschluss eines Kooperationsvertrages. Der zweite Buchstabe «T» gibt Aufschluss darüber, dass die Klasse die Erträge reinvestiert (thesaurierend). Die Bezeichnung «H1» an dritter Stelle gibt Aufschluss darüber, dass die Klasse eine Währungsabsicherung (Hedging) vorsieht (wird nur bei Hedged Klassen abgebildet).

## Pauschale Verwaltungskommission (PVK)

Mit der PVK werden die Fondsleitung und -administration, das Asset Management und - sofern entschädigt - der Vertrieb des Fonds wie auch die Depotbank für die von ihr erbrachten Dienstleistungen abgebolten.

## Gebührenverrechnung N-Klassen

Bei den N-Klassen wird die PVK mit 0% ausgewiesen, da die PVK im Rahmen des Vermögensverwaltungsmandat erhoben wird.

## Total Expense Ratio (TER)

Die TER bezeichnet die Kommissionen, die laufend dem Fondsvermögen belastet werden (Betriebsaufwand), und wird in einem Prozentsatz des Fondsvermögens ausgedrückt. Die Angabe entspricht der Höhe der TER im zuletzt abgeschlossenen Geschäftsjahr und bietet keine Gewähr für eine entsprechende Höhe in der Zukunft.

## Ausgabe- und Rücknahmespesen z.G. Fonds ("Crossing")

Das Factsheet erwähnt die aktuell gültigen und maximal anfallenden Spesen. Die Fondsleitung schreibt Ausgabe- und Rücknahmespesen zum Schutz der bestehenden Investoren bzw. zur Deckung der Transaktionskosten vollständig den jeweiligen Teilvermögen gut. Ausgabe- und Rücknahmespesen z.G. des Fonds werden in dem Umfang reduziert, als Ausgaben und Rücknahmen an einem Bankwerktag gegeneinander aufgerechnet werden können (sog. "Crossing"). Somit reduzieren sich allenfalls die Spesen. Weitere Informationen siehe Fondsvertrag.

## Swinging Single Pricing (SSP) Indirekt

Gemäss Angaben in den Fondsstammdaten weist dieser Fonds kein Swinging Single Pricing (SSP) auf. Es kann jedoch nicht ausgeschlossen werden, dass eine Investition in einen Zielfonds mit SSP indirekt erfolgt.

## Erläuterung der allgemeinen Risiken

Mit der Anlage sind Risiken, insbesondere diejenigen von Wert- und Ertragsschwankungen, verbunden. Anlagen in Fremdwährungen weisen Wechselkursschwankungen auf. Weitere erhebliche Risiken stellen das Verwahrungs- sowie das Gegenpartierisiko dar. Wir verweisen auf die detaillierte Beschreibung der verschiedenen Risiken, die im Verkaufsprospekt aufgeführt werden.

## Risikoindikator

Die zur Berechnung der Risiko- und Ertragskategorie verwendeten historischen Daten können nicht als verlässlicher Hinweis auf das künftige Risikoprofil herangezogen werden. Die ausgewiesene Risiko- und Ertragskategorie kann durchaus Veränderungen unterliegen. Die niedrigste Risikokategorie kann nicht mit einer risikofreien Anlage gleichgesetzt werden. Es besteht keine Kapitalgarantie bzw. kein Kapitalschutz. Das Risiko des Kapitalverlustes wird vom Anleger getragen.

## Hedging

NAV-Hedging: Währungsschwankungen zwischen der Währung dieser Anteilsklasse und der Fondswährung werden abgesichert. Ziel des NAV-Hedging ist, die Performance in der Fondswährung in die Performance der Währung dieser Anteilsklasse zu überführen. Aufgrund von Marktschwankungen oder aus Kostenüberlegungen kann es zu einer Über- oder Unterbesicherung kommen.

Anlagewährungs-Hedging: Währungsschwankungen zwischen der Währung dieser Anteilsklasse und den Anlagewährungen dieses Fonds werden abgesichert. Ziel des Anlagewährungs-Hedgings ist, die Anlagewährungen dieses Teilvermögens gegenüber der Währung dieser Anteilsklasse abzusichern. Aufgrund von Marktschwankungen oder aus Kostenüberlegungen kann es zu einer Über- oder Unterbesicherung kommen.

### Portfolio Allokationen

Alle Allokationen beziehen sich auf investiertes Fondskapital auf 100% adjustiert. Geringe Abweichungen der Differenzen können aufgrund von Rundungen auftreten. Die Gewichtung des Geldmarkts kann das synthetische Exposure aus der Aktien-Absicherungsstrategie beinhalten.

### Tracking Error

Der Tracking Error beschreibt die Volatilität der Renditedifferenzen zwischen einem Fonds und seinem Vergleichsindex. Der Tracking Error ist ein Mass für das aktive Risiko des Portfolio Managers. Passiv verwaltete Fonds weisen einen tiefen Tracking Error auf.

### Volatilität

Die Volatilität ist ein statistisches Risikomass, das angibt, wie stark die absoluten Renditen einer Anlage oder eines Portfolios durchschnittlich pro Jahr um deren Mittelwert schwanken.

### Sharpe Ratio

Die Sharpe Ratio ist ein Performancemass, das die risikobereinigte Überschussrendite (Differenz zwischen Portfoliorendite und der risikolosen Rendite) im Verhältnis zum eingegangenen Anlagerisiko (Volatilität) zeigt.

### ISO Zertifizierung

Das Asset Management der Zürcher Kantonalbank ist ISO 9001 zertifiziert. Die Garantiemarke ISO 9001 gewährleistet, dass der Gebrauchsberechtigte über ein Managementsystem verfügt, das die Anforderungen eines entsprechenden, anerkannten Normmodells erfüllt und durch die Schweizerische Vereinigung für Qualitäts- und Management-Systeme (SQS) erfolgreich zertifiziert/bewertet wurde.

### Berichterstellung

- Zur Erstellung dieses Berichts wurden Analysen und Daten von MSCI Inc. verwendet ([www.msci.com](http://www.msci.com)).
- Aufteilung nach Sektoren und Bonität sind gemäss Indexprovider kategorisiert.
- Copyright 2024 MSCI Inc. Alle Rechte vorbehalten.

### Rechtlicher Hinweis

Dieses Dokument dient ausschliesslich Informations- und Werbezwecken. Es ist für die Verbreitung in der Schweiz bestimmt und richtet sich nicht an Anleger in anderen Ländern. Es stellt weder ein Angebot oder eine Empfehlung zum Erwerb, Halten oder Verkauf von Finanzinstrumenten oder zum Bezug von Dienstleistungen dar, noch bildet es Grundlage für einen Vertrag oder eine Verpflichtung irgendwelcher Art.

Dieses Dokument ist kein Prospekt und kein Basisinformationsblatt. Die in diesem Dokument beschriebenen Produkte und Dienstleistungen sind für US-Personen gemäss den einschlägigen Regulierungen nicht verfügbar. Es enthält allgemeine Informationen und berücksichtigt weder persönliche Anlageziele noch die finanzielle Situation oder besonderen Bedürfnisse einer spezifischen Person. Die Informationen sind vor einer Anlageentscheid sorgfältig auf die Vereinbarkeit mit den persönlichen Verhältnissen zu überprüfen. Für die Einschätzung rechtlicher, regulatorischer, steuerlicher und anderer Auswirkungen wird empfohlen, sich von Fachpersonen beraten zu lassen.

Das Dokument wurde von der Zürcher Kantonalbank mit geschäftsüblicher Sorgfalt erstellt und kann Informationen aus sorgfältig ausgewählten Drittquellen enthalten. Die Zürcher Kantonalbank bietet jedoch keine Gewähr für die Richtigkeit und Vollständigkeit der darin enthaltenen Informationen und lehnen jede Haftung für Schäden ab, die sich aus der Verwendung des Dokuments oder Informationen daraus ergeben.

Es wird darauf hingewiesen, dass allfällige Angaben über die historische Performance keinen Indikator für die laufende oder zukünftige Performance darstellen und allfällig ausgewiesene Performancedaten die bei der Ausgabe und Rücknahme von Fondsanteilen erhobenen Kommissionen und Kosten unberücksichtigt lassen können.

Alleinverbindliche Grundlage für den Erwerb von Fonds sind die aktuellen Fondsdokumente (z.B. Fondsverträge, Prospekte, Basisinformationsblätter sowie Geschäftsberichte), welche bei der Swisssanto Fondsleitung AG, Bahnhofstrasse 9, 8001 Zürich bezogen werden können. Dieses Dokument wurde nicht von der Abteilung «Finanzanalyse» im Sinne der von der Schweizerischen Bankiervereinigung herausgegebenen «Richtlinien zur Sicherstellung der Unabhängigkeit der Finanzanalyse» erstellt und unterliegt folglich nicht diesen Richtlinien.

© 2024 Zürcher Kantonalbank. Alle Rechte vorbehalten.